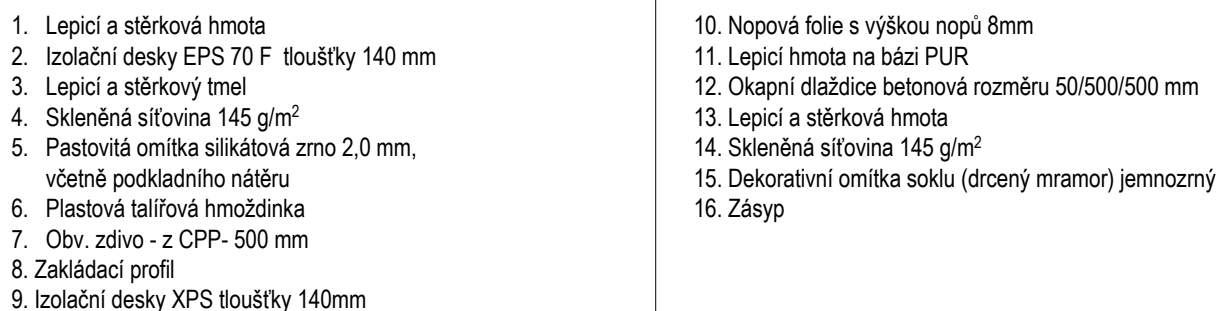


Změna							
	Popis změny			Datum	Vypracoval	Přezkoumal	Schválil
<p>TENTO MATERIÁL JE DUŠEVNÍM VLASTNICTVÍM PROJEKT 2010, S.R.O., RUSKÁ 43, OSTRAVA-VÍTKOVICE, IČO 48391531, A PODLÉHÁ OBCHODNÍMU TAJEMSTVÍ. VLASTNÍK SI VYHRAZUJE S TÍMTO TAJEMSTVÍM NAKLÁDAT A JEHO VYUŽITÍ PODLÉHÁ PÍSEMNÉMU SVOLENÍ A STANOVENÍ PODMÍNEK TAKOVÉHO UŽITÍ.</p>							
Vypracoval:	Ing. Radomír Pauler	Č. zakázky:	44 039	Měřítko: 1:10	<h1>PROJEKT 2010</h1> <p>Ruská 43, 70300 Ostrava Tel.: 596 693 711 Fax.: 596 693 728 E-mail: projekt2010@projekt2010.cz www.projekt2010.cz</p> <div>  ISO 9001 <small>REGISTERED QUALITY SYSTEM</small> </div> <div>  ISO 14001 <small>REGISTERED EMS</small> </div> <div>  OHSAS 18001 <small>REGISTERED OHSAS</small> </div>		
Přezkoumal:	Ing. Vojtěch Šimčík	Stupeň:	DSP+DPS				
Schválil:	Ing. Luděk Valík	F A4:					
Datum:	08/2014	Kótováno v:	mm				
Objednatel:	Centrum sociálních služeb Hrabyně Hrabyně 3, č.p. 202, okres Opava, 747 67			<div>  ISO 9001 <small>REGISTERED QUALITY SYSTEM</small> </div> <div>  ISO 14001 <small>REGISTERED EMS</small> </div> <div>  OHSAS 18001 <small>REGISTERED OHSAS</small> </div>			
Stavba:	Revitalizace objektu č.p. 205 CSS Hrabyně - projekt						
Objekt:	SO 002- Administrativa a šatny						
Část:	D.1.1.b Architektonicko - stavební řešení - nový stav						
Název:	<h2>Detaily konstrukcí</h2>			Seznam příloh: PRO-SP-8633a			
				Č. výkresu: PRO-SP-009		Rev.	Poř.č.

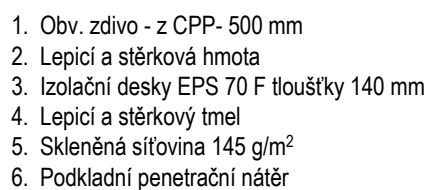
- navrženo v souladu s principy certifikovaných systémů ETICS

- navrženo v souladu s principy certifikovaných systémů ETICS



D.1

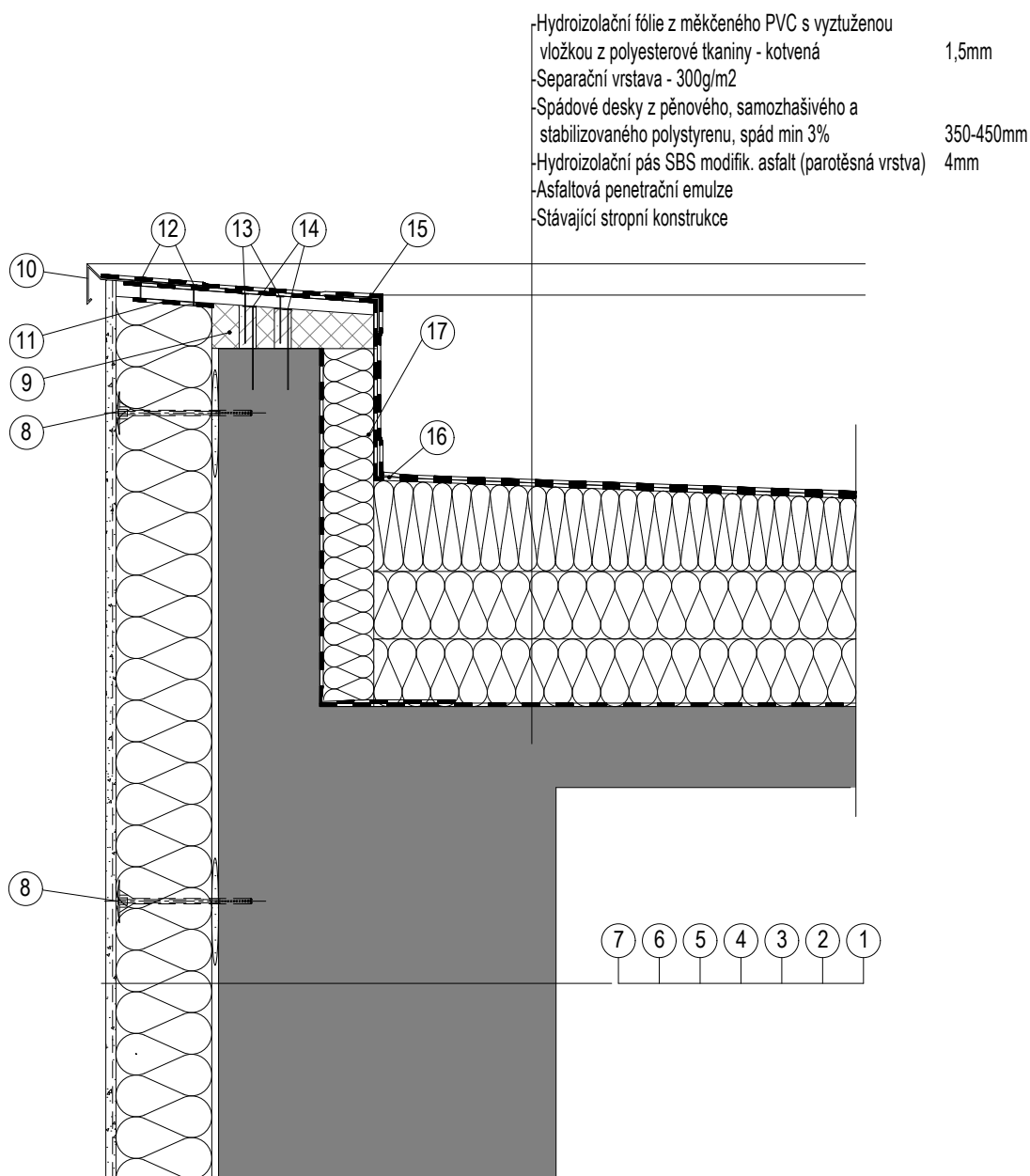
- navrženo v souladu s principy certifikovaných systémů ETICS



- Poznámka : Provádění ETICS je závazně upraveno českou technickou normou ČSN 73 29 01
Provádění vnějších tepelně izolačních kompozitních systémů - platnou od 1.dubna 2005

Zateplení atiky-zdivo z cihel

- navrženo v souladu s principy certifikovaných systémů ETICS



1. Obv. zdivo - z CPP - 500 mm
2. Lepicí a stěrková hmota
3. Izolační desky EPS 70 F tloušťky 140 mm
4. Lepicí a stěrkový tmel
5. Skleněná síťovina
6. Podkladní penetrační nátěr
7. Pastovitá omítka silikátová zrna 2,0 mm odstín dle investora
8. Plastová talířová hmoždinka
9. Izolační desky XPS tloušťky 50 mm

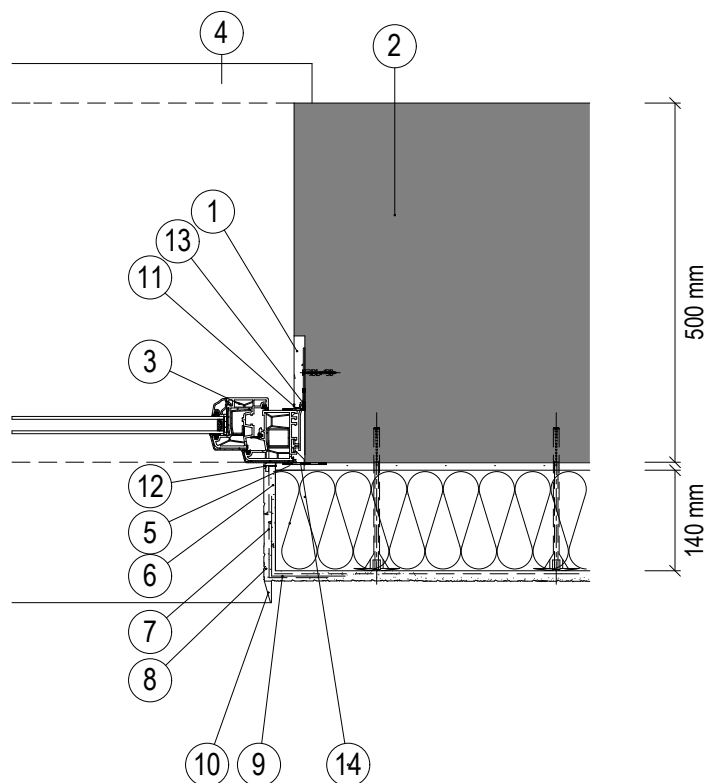
10. Ukončovací závětrná lišta plechová, RŠ 300mm
11. Nízkoexpanzní pěna
12. Vrut to dřeva, délka 30mm
13. Vrut do dřeva, délka 80mm
14. Turbošroub, délka 120mm
15. Koutová lišta vnější, profil z poloplastového plechu, RŠ.200mm
16. Koutová lišta vnitřní, profil z poloplastového plechu, RŠ. 100mm
17. Izolační desky EPS 100 S tloušťky 80 mm

Poznámka : Provádění ETICS je závazně upraveno českou technickou normou ČSN 73 29 01
 Provádění vnějších tepelně izolačních kompozitních systémů - platnou od 1.dubna 2005

D.3

Napojení zateplení ostění na rám okna

- navrženo v souladu s principy certifikovaných systémů ETICS



1. Nová vnitřní omítka ostění
2. Obv. zdivo - z CPP - 500 mm
3. Okenní profil
4. Vnitřní parapet
5. Zafoukáno PUR pěnou
6. Stěrková hmota
7. Skleněná síťovina 145 g/m²
8. Pastovitá omítka silikátová zrna 2,0 mm odstín dle investora

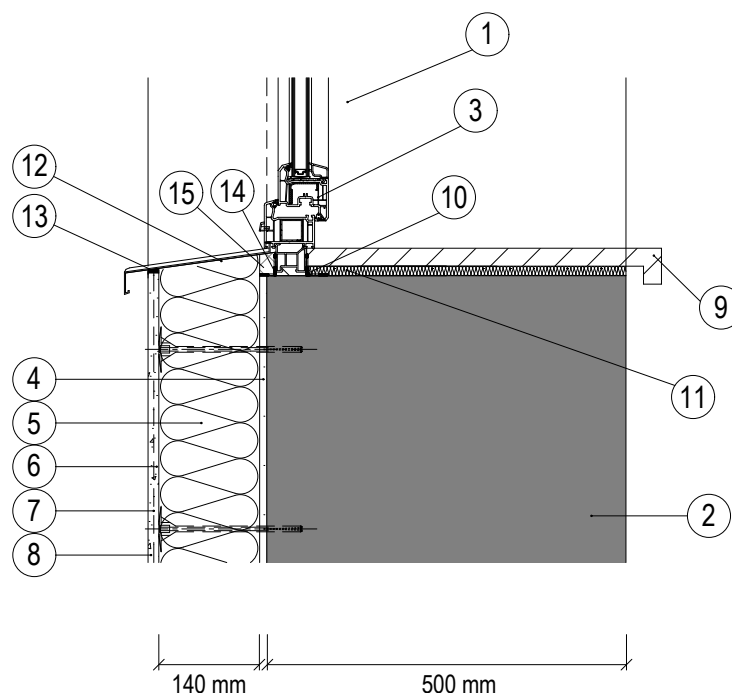
9. Rohový profil s integrovanou skleněnou síťovinou 100 x 100 mm
10. Parapet s ukončovacím U profilem
11. PVC ukončovací okenní profil pro omítku
12. Okenní ukončovací PVC profil pro ETICS
13. Přelepení připojovací spáry zevnitř interiéru parotěsnou páskou (parotěsně)
14. Přelepení spáry zvenčí difúzně otevřenou páskou (paropropustně)

Poznámka : Provádění ETICS je závazně upraveno českou technickou normou ČSN 73 29 01
Provádění vnějších tepelně izolačních kompozitních systémů - platnou od 1.dubna 2005

D.4

Napojení zateplení parapetu na rám okna

- navrženo v souladu s principy certifikovaných systémů ETICS



1. Nová vnitřní omítka ostění
2. Obv. zdivo - z CPP - 500 mm
3. Okenní profil
4. Lepicí a stěrkový tmel
5. Izolační desky EPS 70 F tloušťky 140 mm
6. Stěrková hmota
7. Skleněná síťovina 145 g/m²
8. Pastovitá omítka silikátová zrna 2,0 mm odstín dle investora

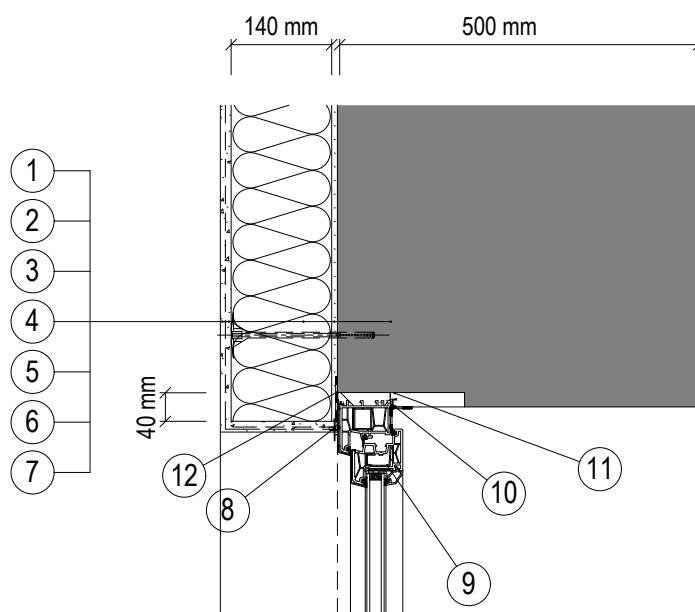
9. Vnitřní parapetní DTD deska
10. Přelepení připojovací spáry zevnitř interiéru parotěsnou páskou (parotěsně)
11. Montážní PUR pěna
12. Parapet s ukončovacím U profilem
13. Trvale pružný tmel
14. Přelepení spáry zvenčí difúzně otevřenou páskou (paropropustně)
15. Izolační deska XPS tloušťky min. 20 mm

Poznámka : Provádění ETICS je závazně upraveno českou technickou normou ČSN 73 29 01
Provádění vnějších tepelně izolačních kompozitních systémů - platnou od 1.dubna 2005

D.5

Napojení zateplení nadpraží na rám okna

- navrženo v souladu s principy certifikovaných systémů ETICS



1. Obv. zdivo - z CPP - 500 mm
2. Lepicí a stěrkový tmel
3. Izolační desky EPS 70 F tloušťky 140 mm
4. Plastová talířová hmoždinka
5. Stěrková hmota
6. Skleněná síťovina 145 g/m²
7. Pastovitá omítka silikátová zrna 2,0 mm odstín dle investora

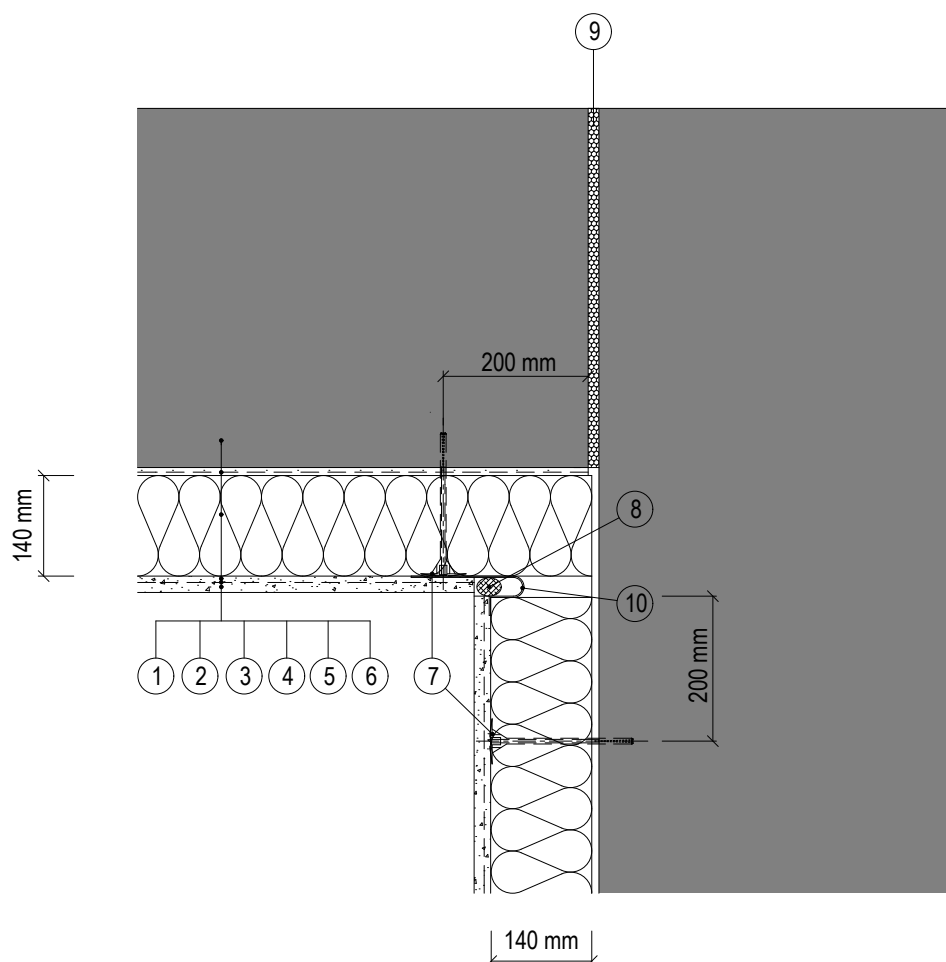
8. Okenní ukončovací PVC profil pro ETICS
9. Okenní profil
10. PVC ukončovací okenní profil pro omítku
11. Přelepení připojovací spáry zevnitř interiéru parotěsnou páskou (parotěsně)
12. Přelepení spáry zvenčí difúzně otevřenou páskou (paropropustně)

Poznámka : Provádění ETICS je závazně upraveno českou technickou normou ČSN 73 29 01
Ukončovací PVC profil usnadní provedení a vytvoří čisté spojení s rámovou konstrukcí okna

D.6

Ukončení na zdi v místě dilatační spáry

- navrženo v souladu s principy certifikovaných systémů ETICS



1. Stávající obvodové zdívo
2. Lepicí a stěrkový tmel
3. Izolační desky EPS 70F tloušťky 140 mm
4. Lepicí a stěrková hmota
5. Skleněná síťovina 145g/m²
6. Pastovitá omítka, zrno 2,0 mm, včetně podkladního nátěru, odstín dle investora

7. Plastová taliřová hmoždinka
8. Trvale pružný tmel
9. Stávající dilatace
10. Dilatační lišta

Poznámka : Provádění ETICS je závazně upraveno českou technickou normou ČSN 73 29 01
Provádění vnějších tepelně izolačních kompozitních systémů - platnou od 1.dubna 2005

D.7